

Οι κανονισμοί SLR - ELR και η βιομηχανία φωτισμού

Όσα πρέπει να γνωρίζει η βιομηχανία φωτισμού σχετικά με τους κανονισμούς οικολογικού σχεδιασμού και ενεργειακής επισήμανσης της Ευρωπαϊκής Ένωσης (ΕΕ).

Άρθρο της κ. Ουρανίας Γεωργουτσάκου*

Τον Δεκέμβριο του 2019, η Ευρωπαϊκή Επιτροπή δημοσίευσε το νέο Ενιαίο Κανονισμό Φωτισμού (Single Lighting Regulation [SLR]), δηλαδή τον Κανονισμό Οικολογικού Σχεδιασμού για τον φωτισμό) και τον Κανονισμό Ενεργειακής Επισήμανσης (Energy Labelling Regulation [ELR]). Το Φεβρουάριο του 2021 προστέθηκαν μερικές ακόμη απαιτήσεις και διορθώσεις και στους δύο κανονισμούς: με τον κανονισμό 2021/341 τροποποιήθηκε ο SLR, ενώ με τον κανονισμό 2021/340 τροποποιήθηκε ο ELR.

Ο κανονισμός SLR καθορίζει συγκεκριμένες απαιτήσεις απόδοσης για προϊόντα που χρησιμοποιούν ενέργεια και τα συνδεδεμένα με την ενέργεια προϊόντα, ενώ ο ELR απαριθμεί τις απαιτήσεις επισήμανσης για την πώληση αυτών των προϊόντων στην αγορά της ΕΕ.

Μετά από σχεδόν πέντε χρόνια διαπραγματεύσεων, οι κανονισμοί SLR και ELR θα ισχύσουν από την 1η Σεπτεμβρίου 2021, εκτός από την κατάργηση των απαιτήσεων επισήμανσης για φωτιστικά που έχει ήδη τεθεί σε ισχύ στις 25 Δεκεμβρίου 2019. Και οι δύο κανονισμοί θα έχουν σημαντικές συνέπειες για τη βιομηχανία φωτισμού.

Ο κανονισμός ELR ισχύει μόνο για φωτεινές πηγές, ενώ ο SLR ισχύει για φωτεινές πηγές και χωριστές διατάξεις χειρισμού, με τα φωτιστικά (που πλέον ορίζονται ως «περιέχοντα προϊόντα») να αναφέρονται μόνο έμμεσα. Ωστόσο, οι κατασκευαστές φωτιστικών πρέπει και αυτοί να αναλύσουν

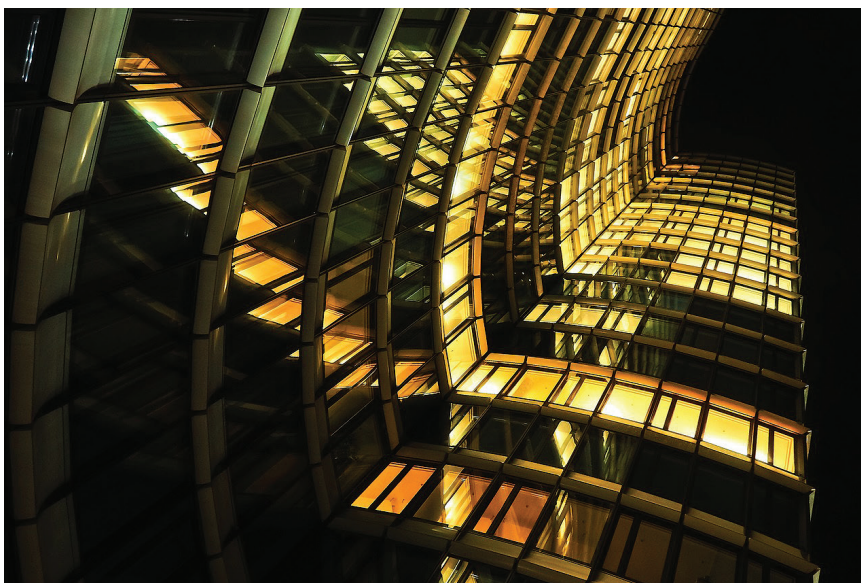


τους κανόνες και να διασφαλίσουν ότι τα προϊόντα τους συμμορφώνονται με τις νέες απαιτήσεις.

Οικολογικός σχεδιασμός και βελτίωση της απόδοσης

Ο κανονισμός για τον οικολογικό σχεδιασμό θεσπίζει τους κανόνες για τη βελτίωση της απόδοσης των φωτεινών πηγών και των χωριστών διατάξεων χειρισμού σε ολόκληρη την Ευρωπαϊκή Ένωση. Παρόμοια με τον κανονισμό ELR, ο SLR καθορίζει ότι ο ορισμός «πηγή φωτός» περιλαμβάνει λαμπτήρες, δομοστοιχείες, ακόμη και ορισμένα περιέχοντα προϊόντα. Ως «περιέχον προϊόν» (containing product) ορίζεται το προϊόν που περιέχει μία ή περισσότερες φωτεινές πηγές ή χωριστές διατάξεις χειρισμού ή και τα δύο. Σε αυτά περιλαμβάνονται φωτιστικά, οικιακές συσκευές και έπιπλα που περιέχουν φωτεινές πηγές. Ο προμηθευτής ενός περιέχοντος προϊόντος πρέπει να διασφαλίσει ότι η φωτεινή πηγή και οι χωριστές διατάξεις χειρισμού που χρησιμοποιούνται στο περιέχον προϊόν του συμμορφώνονται με όλη τη σχετική νομοθεσία της ΕΕ, συμπεριλαμβανομένων των SLR και ELR.

Καθώς ο κανονισμός SLR ορίζει ελάχιστες υποχρεωτικές απαιτήσεις για ενεργειακή απόδοση, κάθε προϊόν που δεν πληροί αυτές τις απαιτήσεις θα απαγορευτεί. Ξεκινώντας από την 1η Σε-



πτεμβρίου 2021 και από προϊόντα όπως οι λαμπτήρες CFLi και λαμπτήρες αλογόνου R7s > 2.700 lm. Καθώς θα πραγματοποιείται η σταδιακή απαγόρευσή τους, αυτές οι φωτεινές πηγές θα πρέπει να αντικατασταθούν με νέες ενεργειακά αποδοτικές φωτεινές πηγές, ενώ οι εγκαταστάσεις φωτισμού θα πρέπει να ανακαινιστούν.

Ο νέος κανονισμός SLR εισάγει μερικά στοιχεία κυκλικής οικονομίας. Για παράδειγμα, οι κατασκευαστές, οι εισαγωγείς και οι εξουσιοδοτημένοι αντιπρόσωποι των περιεχόντων προϊόντων πρέπει να διασφαλίσουν ότι οι φωτεινές πηγές και οι χωριστές διατάξεις χειρισμού μπορούν να αντικατασταθούν εύκολα, χρησιμοποιώντας κοινά διαθέσιμα εργαλεία και χωρίς να καταστρέφεται μόνιμα το περιεχόμενο προϊόν. Επιπλέον, πρέπει να διασφαλίσουν ότι οι φωτεινές πηγές και οι χωριστές διατάξεις χειρισμού μπορούν να αφαιρεθούν χωρίς να υποστούν μόνιμη ζημιά για ελέγχους επαλήθευσης από τις αρχές επιτήρησης της αγοράς. Εάν οι φωτεινές πηγές δεν μπορούν να αφαιρεθούν για να γίνει η επαλήθευση χωρίς να προκληθεί ζημιά σε μία ή περισσότερες από αυτές, τότε όλο το περιεχόμενο προϊόν θα πρέπει να ελεγχθεί ως φωτεινή πηγή και θα πρέπει να συμμορφώνεται με τις απαιτήσεις των φωτεινών πηγών, όπως ορίζονται από τους κανονισμούς SLR και ELR. Ο κανονισμός SLR απαιτεί επίσης από τους κατασκευαστές, τους εισαγωγείς και τους εξουσιοδοτημένους αντιπροσώπους των περιεχόντων προϊόντων να παρέχουν πληροφορίες σχετικά με τη δυνατότητα αντικατάστασης ή μη αντικατάστασης των φωτεινών πηγών και των χωριστών διατάξεων χειρισμού από τους τελικούς χρήστες ή εξειδικευμένα άτομα. Για τη διευκόλυνσή σας, η LightingEurope έχει αναπτύξει εικονογράμματα που καλύπτουν τις απαιτούμενες πληροφορίες σχετικά με τη δυνατότητα αντικατάστασης / μη αντικατάστασης και τα οποία διατίθενται ελεύθερα στον ιστότοπο της LightingEurope για λήψη και χρήση από όλες τις εταιρείες.

ELR - Ενδυνάμωση μέσω πληροφορόρησης

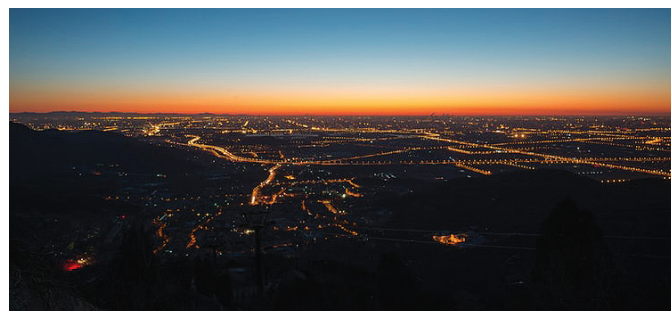
Ο κανονισμός ELR αφορά φωτεινές πηγές, οι οποίες περιλαμβάνουν λαμπτήρες, δομοστοιχείες, ακόμη και ορισμένα περιεχόμενα προϊόντα (δεν απαιτείται ενεργειακή σήμανση για φωτιστικά) και



απαιτεί από τους κατασκευαστές να παρέχουν περισσότερες πληροφορίες σχετικά με την ενεργειακή απόδοση και τις λειτουργικές παραμέτρους τους. Ο κανονισμός απαιτεί να παρέχονται συγκεκριμένες πληροφορίες για το προϊόν μέσω μίας ενεργειακής ετικέτας. Ο ELR απαιτεί επίσης από τον κατασκευαστή να παρέχει πληροφορίες για την τάξη ενεργειακής απόδοσης του προϊόντος, καθώς και άλλες σχετικές τεχνικές πληροφορίες. Ο κανονισμός ισχύει για ολόκληρη την αλυσίδα εφοδιασμού και υπάρχουν διαφορετικές απαιτήσεις για το ποιες πληροφορίες πρέπει να παρέχονται από ποιον.

Οι κανονισμοί SLR και ELR θα έχουν σημαντικές συνέπειες για τη βιομηχανία φωτισμού


Για παράδειγμα, οι προμηθευτές (δηλαδή, κατασκευαστές, εξουσιοδοτημένοι αντιπρόσωποι και εισαγωγείς) πρέπει να τοποθετούν μια ενεργειακή ετικέτα στη συσκευασία όλων των ανεξάρτητα συσκευασμένων φωτεινών πηγών. Από την άλλη πλευρά, οι έμποροι (δηλαδή οι λιανοπωλητές) πρέπει να ακολουθήσουν το δικό τους σύνολο απαιτήσεων. Για παράδειγμα, οι διαφημίσεις που προωθούν ένα προϊόν πρέπει να περιλαμβάνουν όχι μόνο την τάξη ενεργειακής απόδοσης αυτού του προϊόντος, αλλά και το εύρος των τάξεων ενεργειακής απόδοσης που αναφέρονται στην ετικέτα. Δεδομένου του μεγάλου αριθμού φωτεινών πηγών που βρίσκονται ήδη σε σημεία πώλησης με την παλιά ετικέτα, ο νομοθέτης έχει ορίσει ως προθεσμία για τον επαναπροσδιορισμό της ετικέτας την 1η Μαρτίου 2023. Αυτό το περιθώριο των 18 μηνών επιτρέπει στους λιανοπωλητές να πωλούν προϊόντα με την παλιά ετικέτα μέχρι τη νέα ημερομηνία. Ο κανονισμός της ΕΕ 2021/340 έδωσε λίγο μεγαλύτερη ευελιξία στους κατασκευαστές νέων μοντέλων φωτεινών πηγών, προσφέροντάς τους την ευκαιρία να αλ-



λάξουν την ετικέτα πριν από την 1η Σεπτεμβρίου, εάν το επιθυμούν. Κατά συνέπεια, αυτά τα προϊόντα μπορούν επίσης να καταχωρηθούν στην Ευρωπαϊκή Βάση Δεδομένων Προϊόντων για Ενεργειακή Επισήμανση (EPREL) με ημερομηνία διάθεσης στην αγορά από την 1η Ιουλίου, αλλά ο έμπορος δεν θα προσφέρει αυτές τις φωτεινές πηγές προς πώληση πριν από την 1η Σεπτεμβρίου 2021. Εκτός από τις ίδιες τις ετικέτες, ο κανονισμός ELR απαιτεί όλες τις πληροφορίες που περιλαμβάνονται στην ενεργειακή ετικέτα ενός προϊόντος και στο τεχνικό εγχειρίδιό του, να καταχωρούνται ε-

πίσης στη βάση δεδομένων EPREL, πριν το προϊόν να μπορεί να πωληθεί στην αγορά της ΕΕ.

Η φωνή της βιομηχανίας φωτισμού

Ως η φωνή του Ευρωπαϊκού κλάδου φωτισμού, ο ρόλος της LightingEurope είναι να βοηθή τις εταιρείες να κατανοήσουν και να εφαρμόσουν αυτούς τους περίπλοκους νέους κανόνες. Αυτός είναι ο λόγος για τον οποίο αναπτύξαμε και δημοσιεύσαμε ένα σύνολο λεπτομερών κατευθυντήριων γραμμών για τους κανονισμούς SLR και ELR και τη βάση δεδομένων EPREL, οι οποίες είναι διαθέσιμες στην ιστοσελίδα μας για όλες τις εταιρείες που θέλουν να είναι προετοιμασμένες για την 1η Σεπτεμβρίου 2021 και τους νέους κανόνες. Για να μάθετε περισσότερα σχετικά με το πώς η LightingEurope μπορεί να σας βοηθήσει να κατανοήσετε τις κανονιστικές αλλαγές και να έχετε τις πληροφορίες που χρειάζεστε για να λάβετε τις κατάλληλες επενδυτικές αποφάσεις, επισκεφθείτε μας στο www.lightingeurope.org. 

**Η κ. Ουρανία Γεωργουτσάκου είναι γενική γραμματέας της LightingEurope.*